



CROESO

**Croeso i'r Tŷ a Adeiladwyd gan Melin,
ein Hadroddiad Blynyddol ar gyfer 2013/14.
Cyfle i edrych yn ôl ar yr hyn yr ydym wedi ei
gyflawni yn ystod y 12 mis diwethaf.**

Felly dyma'r tŷ a adeiladwyd gan Melin, ond nid dyna'r unig un...

Eleni rydym wedi buddsoddi

£8m

mewn adeiladu

198

o gartrefi newydd.

Rydym wedi gwerthu ychydig hefyd. Mae

62

ar yr ysgol eiddo erbyn hyn.

Gwasanaeth Cwsmeriaid:



■ Canmoliaeth

■ Cwynion



Rydym yn rhentu

81%

o'n heiddo anghenion
cyffredinol at gynnig cyntaf.

Rydym yn ailosod ein cartref
anghenion cyffredinol o fewn

5.44

diwrnod.

Mae

99.49%

o'n trigolion yn fodlon â'r ffordd
yr ydym yn gosod ein cartrefi.

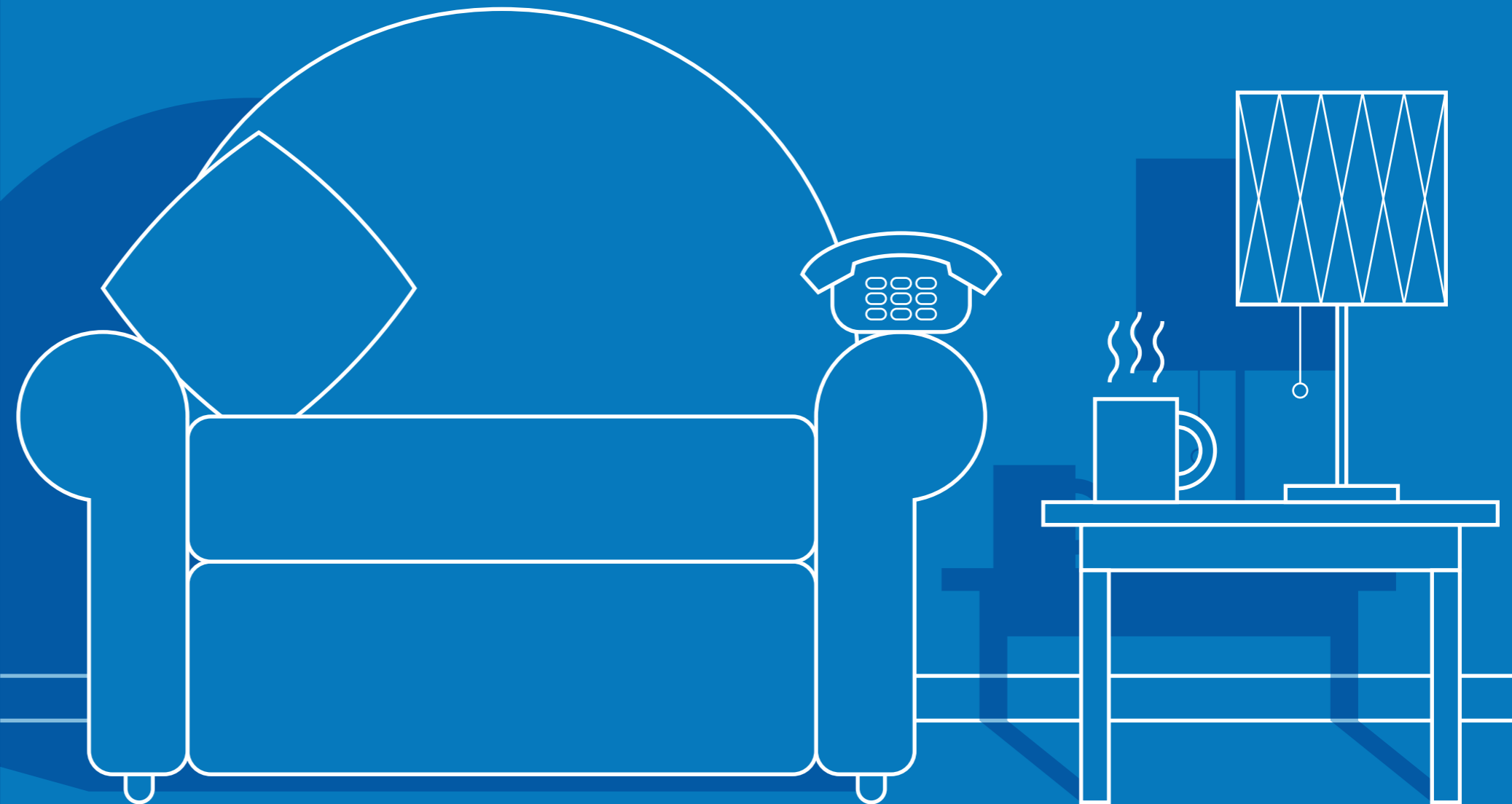
Fe wnaeth ein Tîm Cyswllt
Cwsmeriaid dderbyn

69,828

o alwadau y llynedd.



Pa wahaniaeth mae
Panel y Trigolion
wedi ei wneud?
Rhowch y cyrchwr
yma i weld.



Trwy Melin Works rydym wedi helpu

740

o bobl yn ôl i fyd gwaith a hyfforddiant. Dyma sut:

266

o bobl i fyd hyfforddiant galwedigaethol,

10

o bobl ar leoliadau gwaith,

64

o bobl yn cael eu paratoi am waith llawn amser, a

400

o bobl i fyd gwaith.



Pa wahaniaeth mae Gofal a Thrwsio wedi ei wneud? Rhowch y cyrchwr yma i weld.



Rydym wedi buddsoddi

£2.1m

mewn gwelliannau a gynlluniwyd
yn cynnwys

276

o foeleri newydd

141

o geginau newydd, a

78

o ddrysau a ffenestri newydd



Rydym wedi cynnal a chymryd rhan mewn

102

o ddigwyddiadau cymunedol eleni. Mae

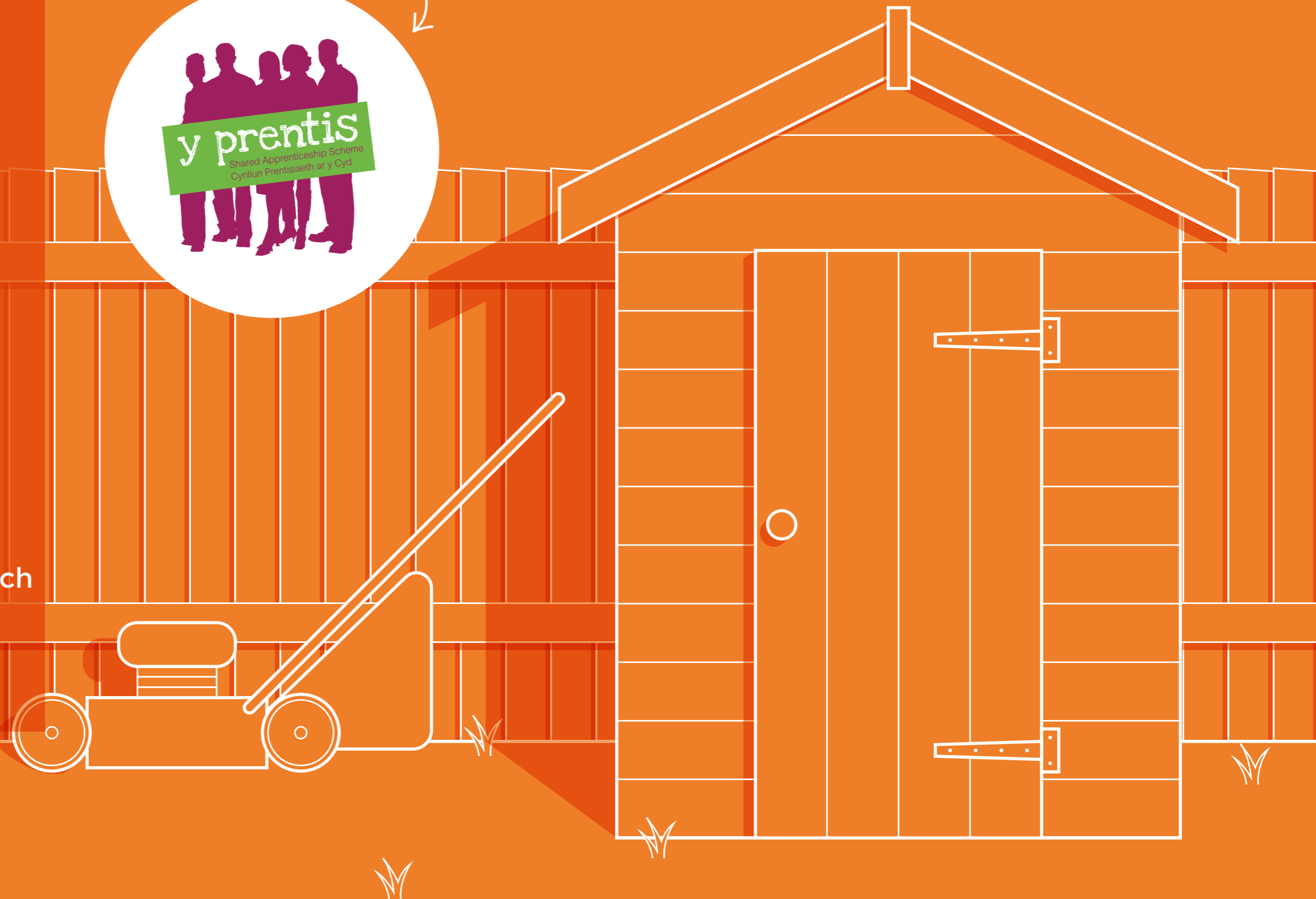
153

o aelodau staff, Panel y Trigolion ac aelodau'r Bwrdd wedi helpu yn ystod y digwyddiadau hyn. Fe wnaeth

2,956

o drigolion, y gymuned ehangach a phartneriaid ymgysylltu â ni yn ystod ein digwyddiadau 'Mabwysiadu Cymuned'.

Pa wahaniaeth mae Y Prentis wedi ei wneud?
Rhowch y cyrchwr yma i weld.



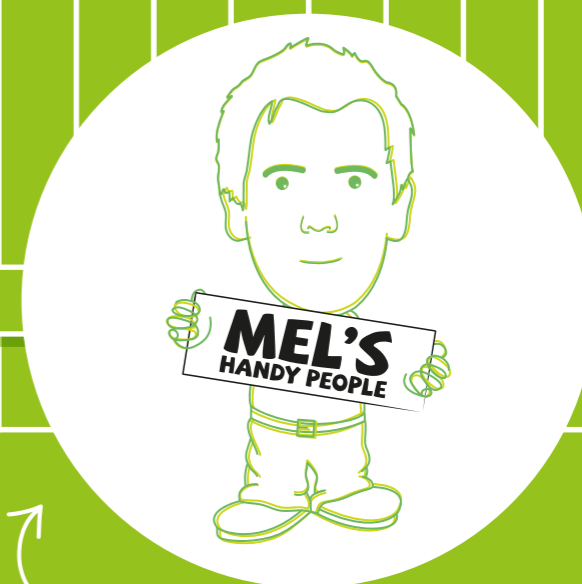
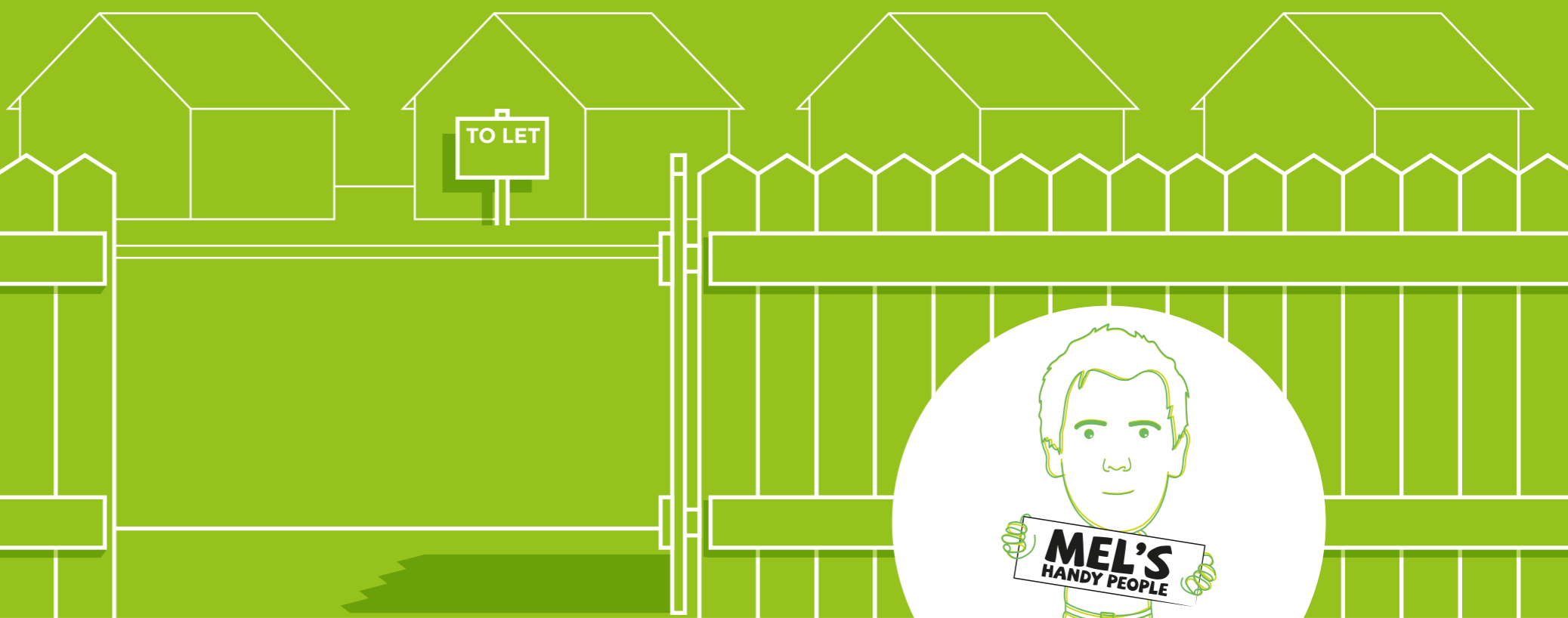
Rydym wedi gosod

138

o gartrefi i deuluoedd digartref sy'n arbed

£220,800

i Awdurdodau Lleol drwy osgoi'r defnydd o letyau Gwely a Brecwast



Pa wahaniaeth mae Mel's Handy People wedi ei wneud? Rhowch y cyrchwr yma i weld.

Rydym wedi cwblhau

12,440

o atgyweiriadau rhwng Ebrill 2013 ac Ebrill 2014. Roedd

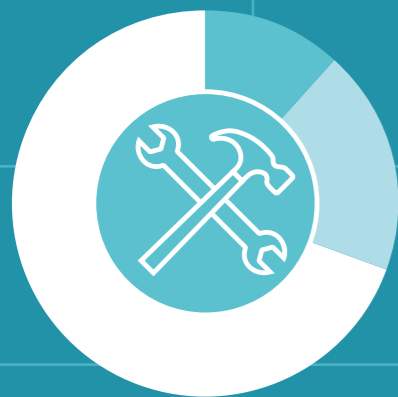
8,627

yn atgyweiriadau nad oedd eu hangen ar frys, a

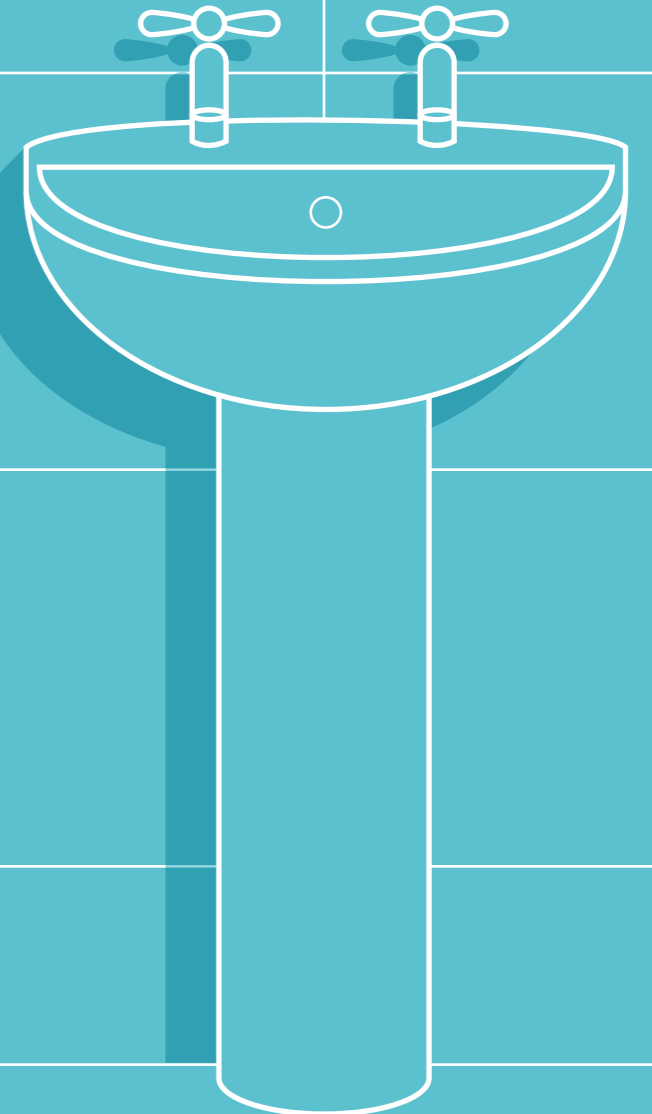
3,813

yn rhai oedd eu hangen ar frys neu mewn argyfwng, a chwblhawyd y cyfan oll mewn 4 diwrnod

4 days



- Atgyweiriadau nad oedd eu hangen ar frys
- Atgyweiriadau sy'n argyfwng
- Atgyweiriadau brys



Mae'r gwasanaethau sy'n cael eu darparu gan ein timau yn golygu y gall trigolion gysgu'n sownd yn y nos heb unrhyw ofid;

Mae ein Tîm Incwm a Chynhwysiant wedi derbyn

419

o atgyfeiriadau a rhoi swm ychwanegol o

£379,122

ym mhocedi trigolion.

Mae'r tîm wedi dosbarthu cyfanswm o

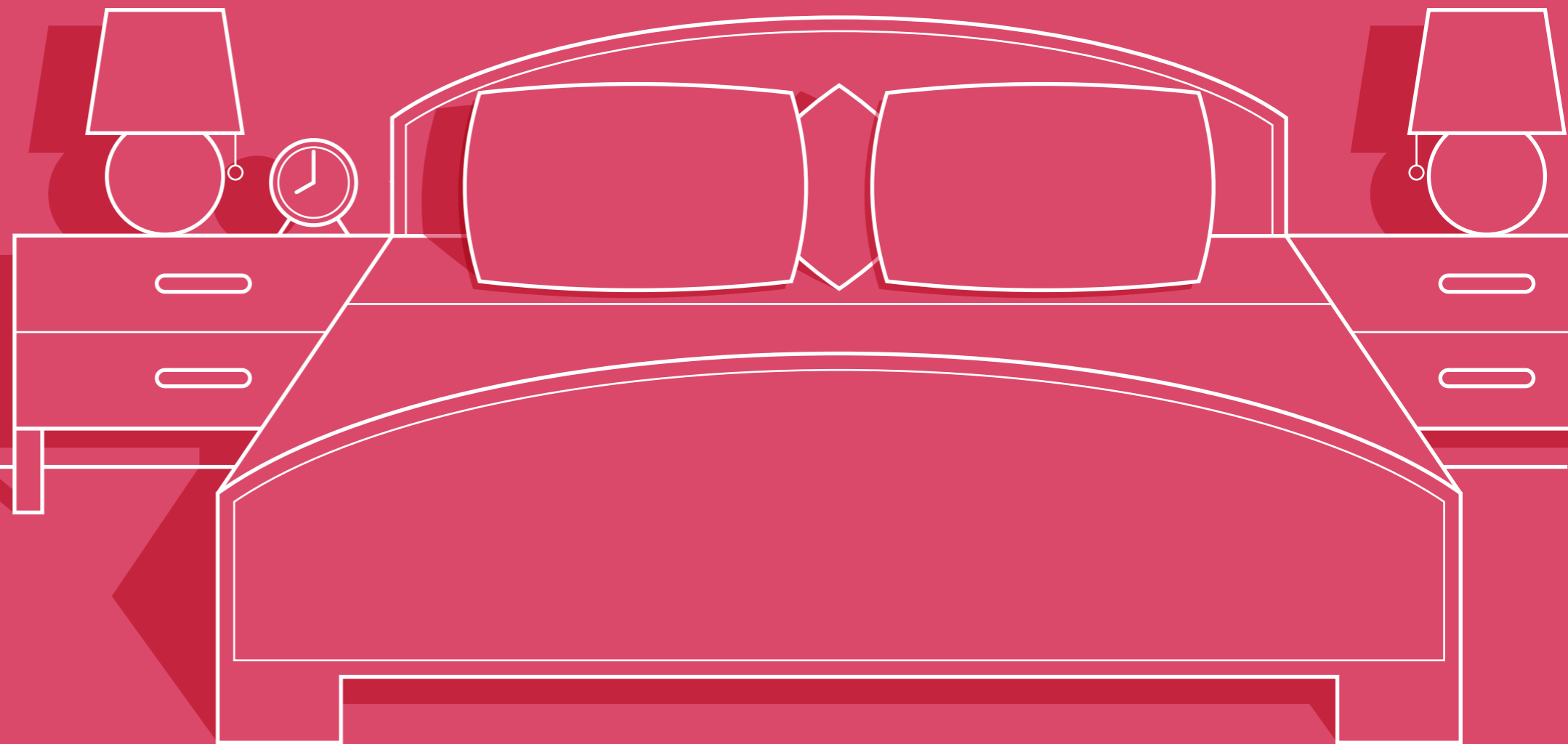
57

o barseli bwyd neu dalebau ers Ebrill 2013

Mae ein Tîm Diogelwch Cymunedol yn helpu pobl i deimlo'n ddiogel, dywedodd

75%

bod achosion o Ymddygiad Gwrthgymdeithasol wedi stopio ers eu riportio i'r tîm.





Efallai nad oes arian parod yn yr atig, ond mae ein Tîm Pweru Cymunedau yn Gyntaf wedi buddsoddi

£331,000

i deuluoedd ar incwm isel leihau eu biliau ynni.

Yn ymuno â hwy mae

705

o Hyrwyddwyr Ynni Gwyrdd sy'n helpu eraill i fod yn wyrddach ac arbed arian.

Rydym wedi ennill Gwobr Arwr Gwres gan NEA a gyflwynwyd inni yn San Steffan yn dilyn gwaith gydag unigolion mewn cymunedau.



Mae Melin yn creu ynni tra bod yr haul yn disgleirio. Diolch i

arbed 2 Prosiect ERDF

Arbedion i chi
a'ch cymuned

Mae

2,237

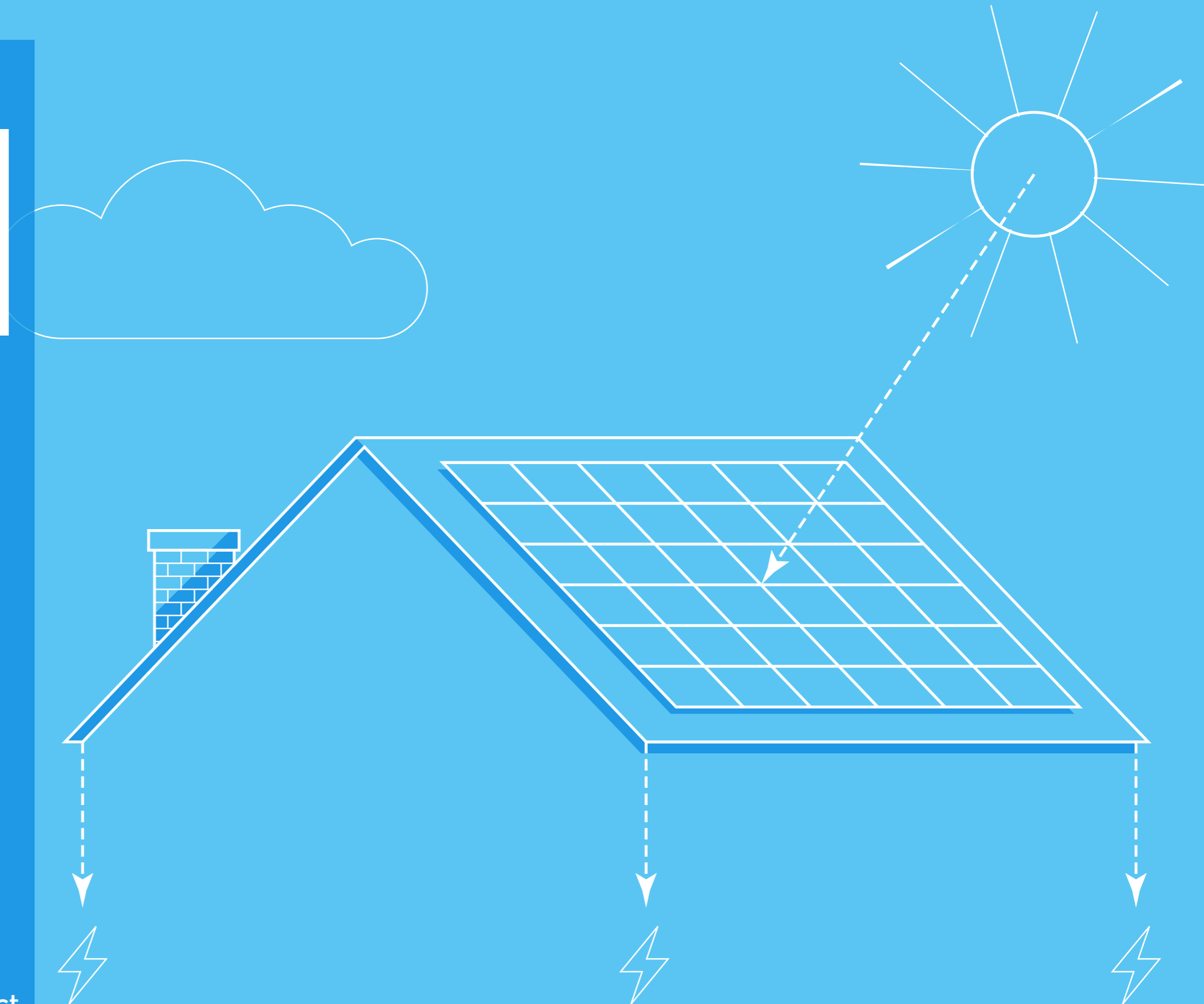
o gartrefi wedi cael eu gweddnewid yn nhermau effeithiolrwydd ynni. Mae cyfanswm o

2,942

o fesurau wedi eu cyflwyno, a hynny'n amrywio o EWI i baneli solar a systemau gwresogi newydd. Cafodd

309

o bobl eu cyflogi neu le mewn lleoliad hyfforddi diolch i'r prosiect



Rydym wedi profi ein bod yn fusnes sy'n aeddfedu ac sydd yn meddu ar y gallu i gyflawni'r lefelau uchaf yn nhermau perfformiad a gwasanaeth, a hynny'n seiliedig ar ein gweledigaeth:



Rhowch y cyrchwr dros y mygiau i ddarganfod mwy ↷

Rydym wedi parhau i berfformio o fewn yr addewidion a wnaed ar sail ein gwerthoedd:

Cydraddoldeb ac amrywiaeth

Hygyrchedd

Arloesedd

Partneriaeth

Ymateb i newid

Bod yn gyflogwr rhagorol

Cymunedau a phobl

gyda'n gilydd medrwn...

Dyma'r gwirfoddolwyr tra medrus sydd ar ein Bwrdd ac maent yn goruchwylio'r cyfan yr ydym yn ei wneud yma ym Melin.



Dewiswch un aelod o'r Bwrdd i ddarganfod mwy...



Ein Grŵp Arweinyddiaeth sy'n gyfrifol am gynnal ein gwasanaethau o ansawdd uchel a sicrhau ein bod yn flaenllaw yn ein maes.



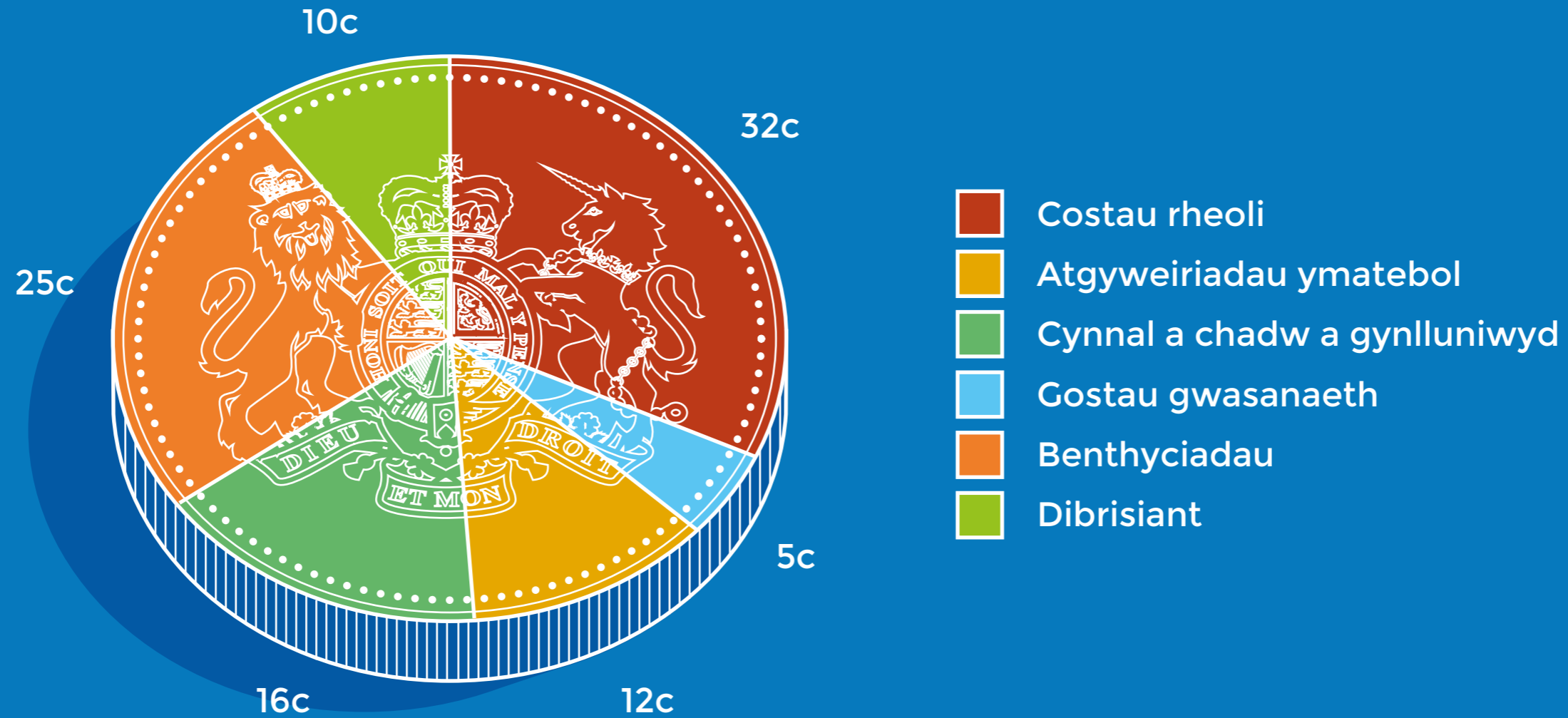
Dewiswch un aelod o'r Bwrdd i ddarganfod mwy... ↷

Cyllid 2013/14

Crynodeb o'r cyfrif Incwm a Gwariant	2014	2013
Arian a dderbyniwyd	£36,730,000	£24,089,000
Arian a wariwyd	£35,702,000	£22,389,000
Trosglwyddiadau i / (o) arian wrth gefn	£823,000	£5,354,000
Gwarged am y flwyddyn	£1,851,000	£7,054,000
Crynodeb o'r Fantolen	2014	2013
Asedau Sefydlog	£213m	£198m
Asedau Cyfredol (arian parod a dyledwyr)	£9m	£-5m
Arian a dderbyniwyd gan LC	£129m	£120m
Arian sy'n ddyledus gan y Gymdeithas	£78m	£60m
Cronfa wrth gefn	£15m	£13m
	£222m	£193m

Cyllid 2013/14

Dyma sut y gwariwyd pob punt a dderbyniwyd:



Dangosyddion ariannol

Cymhareb geriad: 53.64% | Sicrwydd llog: 2.57:1



Cwestiynau neu sylwadau? Cysylltwch â ni...



 twitter.com/melinhomes  facebook.com/melinhomes

enquiries@melinhomes.co.uk

www.melinhomes.co.uk

ff: 01495 745910 neu 08453 101102